



TARSUS  
ÜNİVERSİTESİ

# İYİLEŞTİRME EYLEM PLANLARI

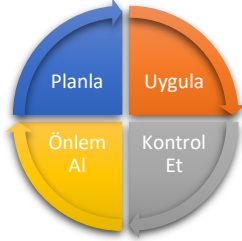
KÜTÜPHANE VE DOKÜMANTASYON DAİRE BAŞKANLIĞI

Bu İyileştirme Planları Kalite Güvence Sistemindeki sürekli iyileştirme adımlarından oluşmaktadır.

Hazırlayan  
Kütüphane ve Dokümantasyon Daire Başkanlığı

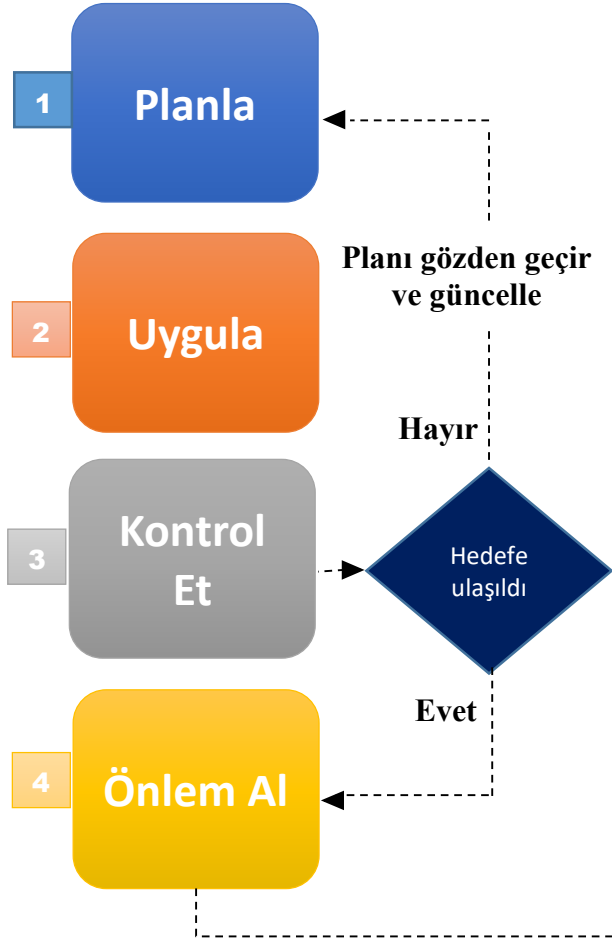
© Her Hakkı Saklıdır.

# Kalite Güvence Sisteminde Sürekli İyileştirme



## Süreç İyileştirme

Standart gereksinimlerin ve paydaş beklentilerinin en üst düzeyde karşılanması için bir sürecin performans düzeyinin yükseltilmesidir.



## İyileştirme Planı

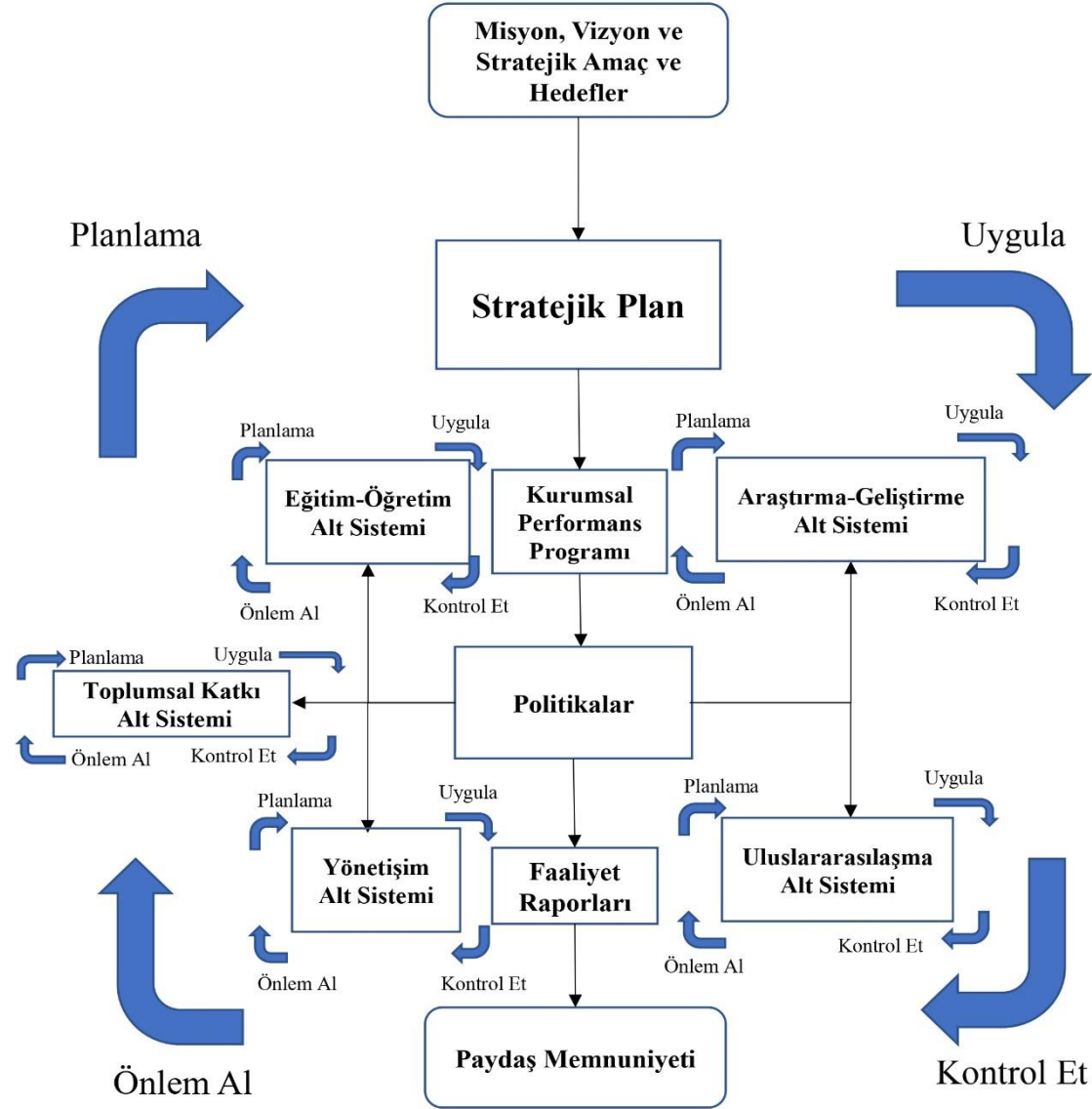
PUKÖ döngüsünde “Kontrol Et” aşamasında süreçlerin ölçüm ve değerlendirmesi yapılır. “Önlem Al” aşamasında ise yapılmış olan değerlendirmelere yönelik iyileştirme planları oluşturulur.

Sürekli iyileşen süreçler oluşturmak için iyileştirme planlarınız hazır mı?

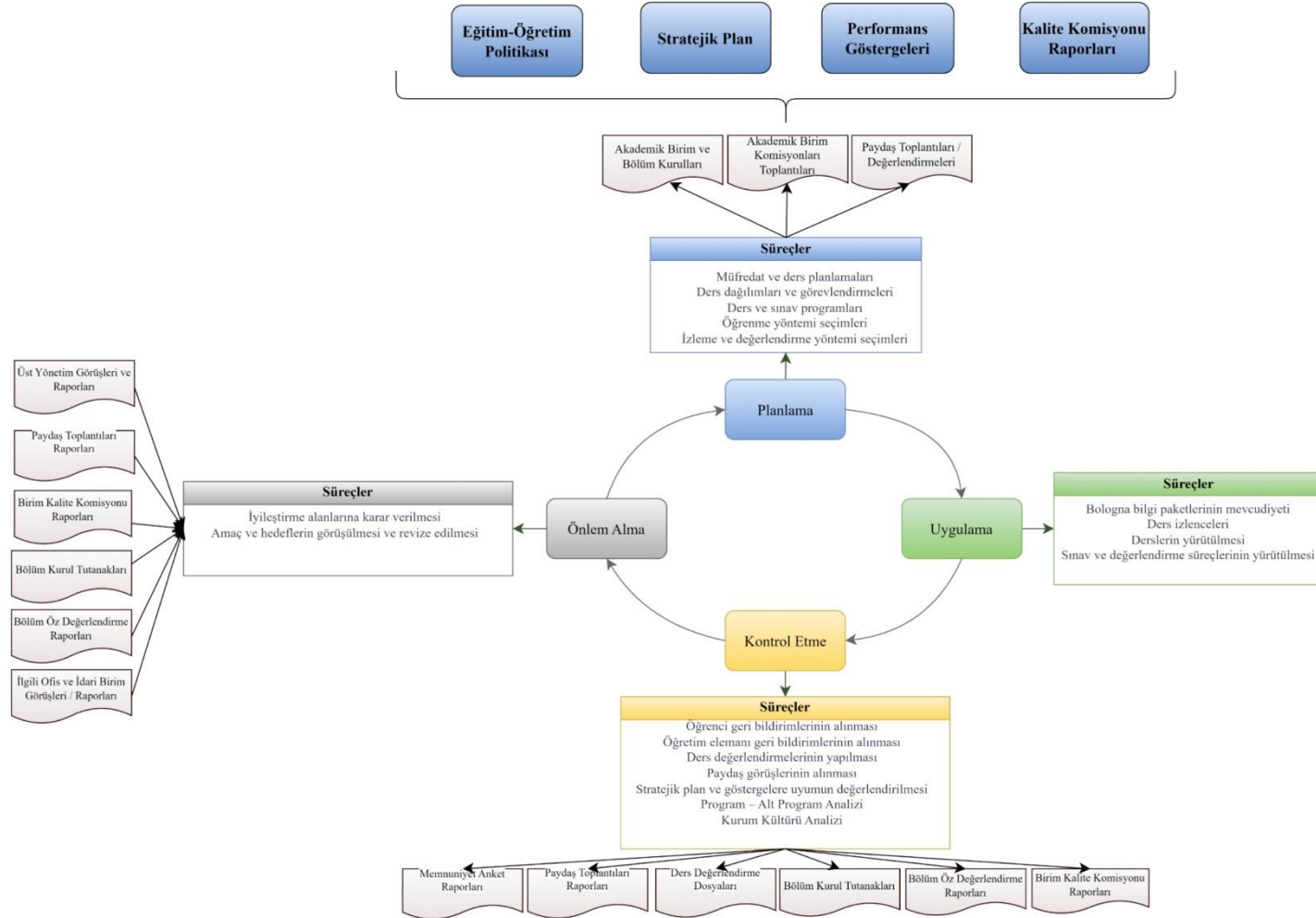
## İYİLEŐTİRME DÖNGÜLERİ (PUKÖ)

- İyileőtirme döngüleri, kalite güvencesi, eğitim-öğretim, araştırma-geliőtirme ve toplumsal katkı süreçlerine yönelik olarak, üniversitemiz ilgili politikaları göz önünde bulundurularak hazırlanmış olan akışları ifade etmektedir.
- Döngüler, PUKÖ'nün her bir adımı için (planla, uygula, kontrol et, önlem al); ilgili süreçleri, süreçlerin çıktısı olan veya girdisi olan dokümanları ve adımlar arasındaki bağlantıları içermektedir.
- PUKÖ döngüleri, birimlerin; kalite komisyonları, bölüm ve birim kurulları gündemlerine rehberlik edebilme amacı taşımaktadır. Bu kurul ve komisyonlardaki gündemler ve görüşmeler, iyileőtirme döngüleri göz önünde bulundurularak tamamlanır.

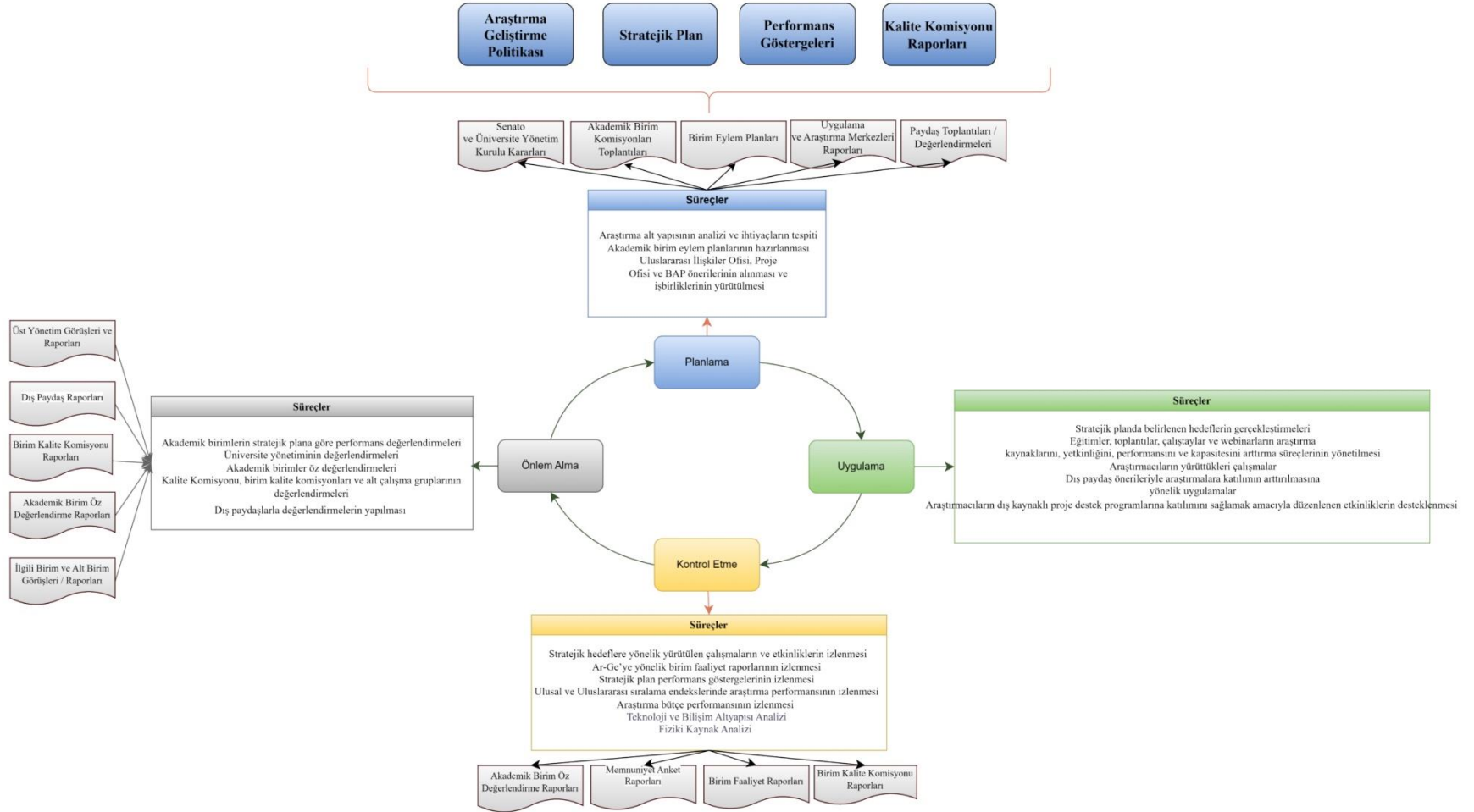
# Kalite Güvencesi Sistemi İyileştirme Döngüsü



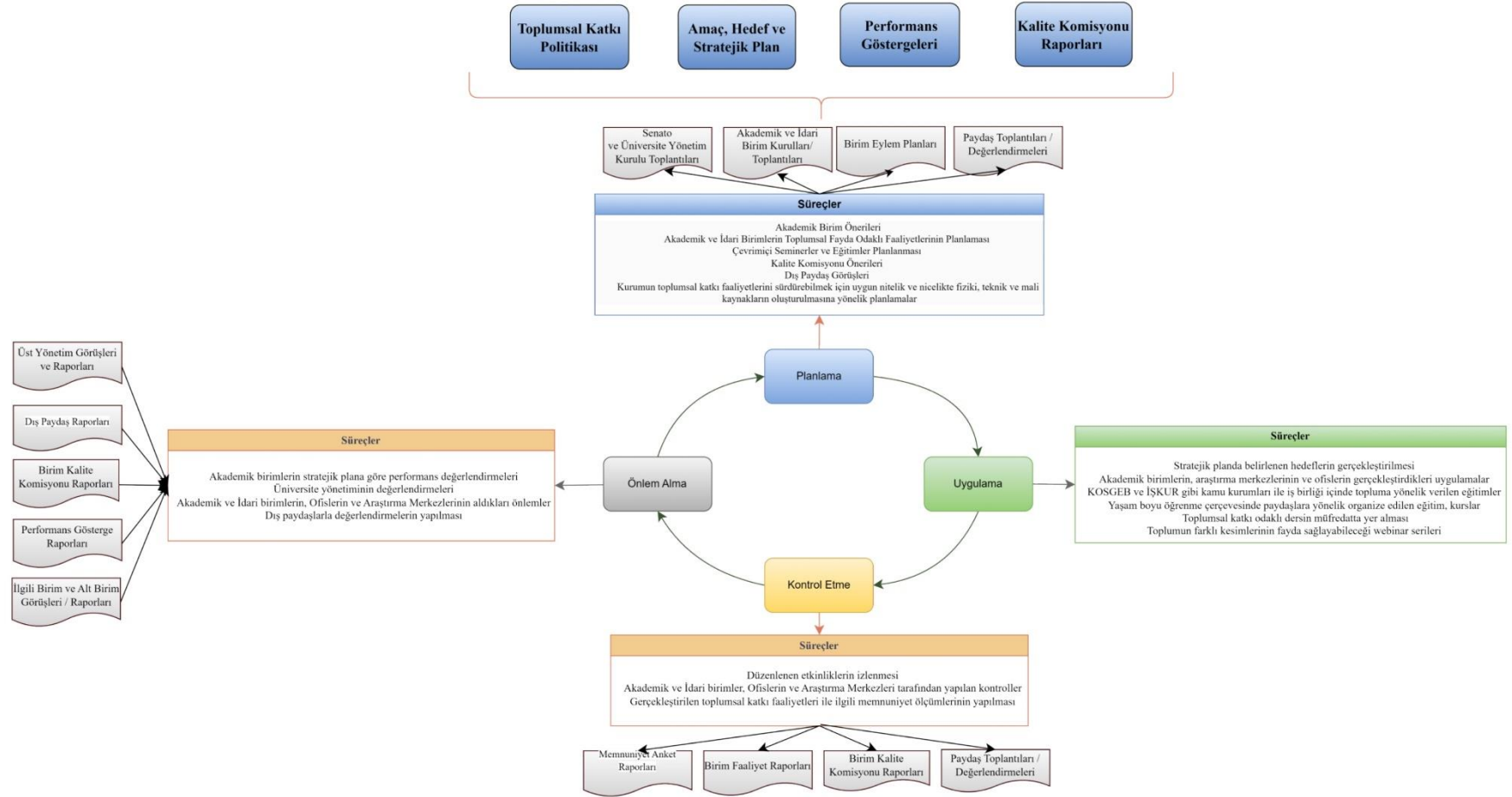
# Eğitim ve Öğretim İyileştirme Döngüsü



# Araştırma- Geliştirme İyileştirme Döngüsü



# Toplumsal Katkı İyileştirme Döngüsü





# GÜÇLÜ YÖNLER

# İyileştirme Eylem Planı

No	Güçlü Yönler (GY)	Tespitler	İyileştirme Adımı
KGS-GY-1	Basılı ve elektronik kaynak artışı ile kütüphane koleksiyonlarının geliştirilmesi ve güncel olması	<ul style="list-style-type: none"><li>Akademik ve idari personelden yayın istek talepleri toplanır. Kaynakların seçimi yapılacak ve satın alma listesi hazırlanır. Hazırlanan satın alma listeleri ile veri tabanı listesi Kütüphane Komisyonunun onayına sunulur. Basılı ve elektronik kaynakların satın alınması için gerekli çalışmalar (doğrudan temin, ihale) başlatılır. Oluşturulan liste Kütüphane Komisyonunun onayına sunulur ve kaynak alımı gerçekleştirilir.</li></ul>	<ul style="list-style-type: none"><li>Basılı ve elektronik kaynak talepleri doğrultusunda yeterli bir bütçe ayrılması planlanacaktır.</li></ul>
KGS-GY-2	E-kaynaklara uzaktan erişim hizmeti sağlanması. E-kaynaklara uzaktan erişim hizmeti sağlanan portalın paydaşlara duyurulması.	<ul style="list-style-type: none"><li>E-kaynaklara uzaktan erişim hizmetinin yürütülebilmesi için uygun görülen sistemin mevcut kaynaklarla entegrasyonu kontrol edilir.</li></ul>	<ul style="list-style-type: none"><li>Aksaklıklar yaşanması durumunda gerek görülürse farklı bir uzaktan erişim hizmeti ile e- kaynaklara uzaktan erişim sağlanacaktır.</li></ul>
KGS-GY-3	Elektronik veritabanı aboneliklerimizin artırılması için çalışmaların yapılması.	<ul style="list-style-type: none"><li>Kullanıcıların memnuniyeti ve ihtiyaçları düzenli olarak anketler veya birebir görüşmelerle değerlendirilir. Hangi materyallerin ve hizmetlerin daha çok tercih edildiği analiz edilir. Kaynak kullanım istatistikleri incelenir.</li></ul>	<ul style="list-style-type: none"><li>Kullanıcıların taleplerine uygun yeni materyaller eklenir veya mevcut koleksiyon iyileştirilir.Yetersiz kalan hizmetler geliştirilir veya yeni çözümler sunulacaktır.</li></ul>
KGS-GY-4	Kurumsal Akademik Arşiv Sisteminin Aktif kullanılması ve tanıtılması için gerekli çalışmaların planlanması.	<ul style="list-style-type: none"><li>Kurumsal Akademik Arşiv Sisteminin sağlıklı çalışması ve toplu veri aktarımı yapılır.</li></ul>	<ul style="list-style-type: none"><li>Kurumsal Akademik Arşiv Sistemine açık erişimli yayınların eklenmesi için öğretim elemanlarına yönelik gerekli duyuru ve eğitimler yapılacaktır</li></ul>
KGS-GY-5	Eğitim-öğretim döneminin başında Üniversitemize yeni katılan öğrencilere yönelik kütüphane oryantasyonu planlanması. Abone olunan veri tabanları ve elektronik kaynakların kullanımına yönelik eğitimlerin yapılması.	<ul style="list-style-type: none"><li>Akademik birimlerle istişare edilerek belirlenen tarihlerde oryantasyon programları düzenlenmesi. Eğitimlere katılımın sağlanması için sosyal medya, e-posta ve web sayfası üzerinde gerekli duyuruların yapılması.</li></ul>	<ul style="list-style-type: none"><li>Yıl içinde düzenlenecek eğitim nicelik ve niteliği geliştirilecektir. Kütüphane kaynak kullanımıyla ilgili webinar ve tanıtım toplantılarının sayısı artırılabacaktır.</li></ul>

# **GELİŐMEYE AÇIK YÖNLER**

# İyileştirme Eylem Planı

No	Gelişmeye Açık Yönler (GA)	Tespitler	İyileştirme Adımı
KGS-GA-1	Bilgiye erişimi kolaylaştırarak bilgi okuryazarlığı ve okuma kültürünün yaygınlaştırılması	<ul style="list-style-type: none"><li>• Düzenlenen eğitim/seminer etkinlik sayısının az olması</li></ul>	<ul style="list-style-type: none"><li>➤ Düzenlenen eğitim/seminer etkinlik sayısının artırılması</li></ul>
KGS-GA-2	Kütüphane hizmetinde çalışma saatlerinin mesai saatleri içerisinde kalması	<ul style="list-style-type: none"><li>• Kütüphane çalışma saatlerinin 08.00-17.00 arasında olması</li></ul>	<ul style="list-style-type: none"><li>➤ Mesai saatleri dışında çalışan personel sayısının artırılması</li></ul>
KGS-GA-3	Kültür ve sanat etkinliklerinin yaygınlaştırılması	<ul style="list-style-type: none"><li>• Kütüphanelerde düzenlenen kültür, sanat ve edebiyat etkinliği sayısının yetersiz olması</li></ul>	<ul style="list-style-type: none"><li>➤ Öğrenciler ve topluluklarla organize olarak kültür, sanat ve edebiyat etkinliği sayısının artırılması</li></ul>
KGS-GA-4	Kültüre ve sanata erişim ve katılım Olanaklarının Artırılması	<ul style="list-style-type: none"><li>• Öğrencilerin, idari ve akademik personelin ve dezavantajlı grupların sosyal ve kültürel yaşamdaki rolünün güçlendirilmesine yönelik projelerin gerçekleştirilmemiş olması</li></ul>	<ul style="list-style-type: none"><li>➤ Kütüphanelerde düzenlenen kültür, sanat ve edebiyat etkinliği sayısının artırılması</li><li>➤ Kütüphanelerde düzenlenen kültür, sanat ve edebiyat etkinliklerindeki katılımcı sayısının artırılması</li><li>➤ Dezavantajlı gruplara yönelik gerçekleştirilen proje sayısını artırılması</li></ul>
KGS-GA-5	Kültür Diplomasisi Yoluyla Kültürler Arası Etkileşimin Artırılması	<ul style="list-style-type: none"><li>• Uluslararası kitap fuarları ve edebiyat festivallerine katılım sağlanmamış olması</li></ul>	<ul style="list-style-type: none"><li>➤ Uluslararası platformlarda ve programlarda yer alarak yayıncılık alanında iş birliğinin artırılması</li></ul>

# İyileştirme Eylem Planı

No	Gelişmeye Açık Yönler (GA)	Tespitler	İyileştirme Adımı
KGS-GA-6	Okuyucuların kütüphane hizmetlerine erişiminde yaşadığı zorluklar	<ul style="list-style-type: none"><li>Kullanıcı geri bildirimlerine göre okuyucular, kütüphane çalışma saatlerinin yetersiz olduğunu belirtmiştir.</li></ul>	➤Kütüphane kullanım saatlerinin 7/24 şeklinde yeniden düzenlenmesi, grup çalışma salonları ve etkinlik salonları için online rezervasyon sistemini geliştirilmesi
KGS-GA-7	Güncel kitap, dergi ve veri tabanlarının eksikliği	<ul style="list-style-type: none"><li>Katalogda belirli konularda kaynak eksikliği olduğu tespit edilmiştir.</li></ul>	➤Güncel kitap, dergi ve veri tabanlarına erişimi genişletme
KGS-GA-8	Okuma kültürünü artırmaya yönelik faaliyetlerin yetersizliği	<ul style="list-style-type: none"><li>Kütüphane çalışanlarının kullanıcı yönlendirme ve danışmanlık hizmetlerini daha aktif hale getirmesi gerekmektedir.</li></ul>	➤Okuma kulüpleri, seminerler ve akademik destek programları oluşturma